

Handschweißbrenner Welding Torch



Technische Daten: SB 150 G + SB 150 G flex

Belastung: 180 A CO₂ (nach EN 60 974-7)
150 A ArCO₂ / M21
Einschaltdauer: @ 60%
Draht-ø: 0,6 - 1,0 mm

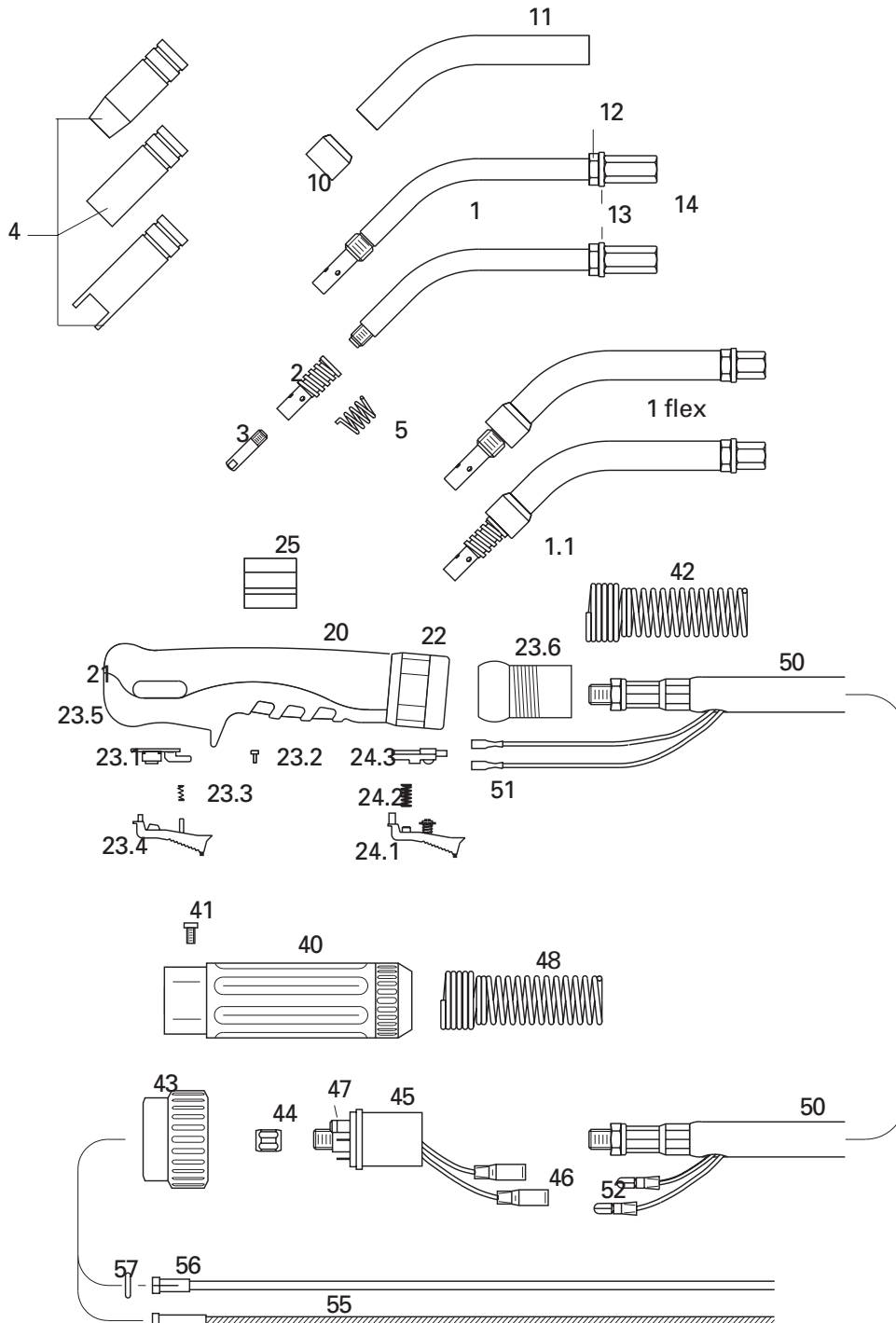
Artikel Nr. / Einzelheiten	3 m	4 m	5 m
Ergo-Griff	2153031	2154031	215.5031
Ergo-Griff mit Federschalter	2153051	2154051	215.5051
Ergo-Griff und flexibler Brennerhals	2153431	2154431	215.5431

Technical Data: SB 150 G + SB 150 G flex

Rating: 180 A CO₂ (accor. to EN 60 974-7)
150 A ArCO₂ / M21
Duty Cycle: @ 60%
Wire Diameter: 0.6 - 1.0 mm

Part Number / Details	3 m	4 m	5 m
Ergo-Handle	2153031	2154031	2155031
Ergo Bladeswitch Handle	2153051	2154051	2155051
Ergo-Handle and flexible Swan Neck	2153431	2154431	2155431

Handschweißbrenner Welding Torch



1	Brennerbauteile Torch Components	Brennerhals für steckbare Gasdüse <i>Swan Neck for Slip-On Nozzle</i>	2150100
		Brennerhals für schraubbare Gasdüse <i>Swan Neck for Screw-On Nozzle</i>	2150101
		Brennerhals flexibel für steckbare Gasdüse <i>Swan Neck flexible for Slip-On Nozzle</i>	2150104
		Brennerhals flexibel für schraubbare Gasdüse <i>Swan Neck flexible for Screw-On Nozzle</i>	2150114
		1.1	Isolierring für flexiblen Brennerhals <i>Insulator for flexible Swan Neck</i>
2		Düsenstock <i>Tip Adapter</i>	2150400
3	Stromkontaktdüsen Current Contact Tips	M 6 x 25, ø in mm ECu	21506xx
		M 6 x 25, ø in mm CuCrZr	21576xx
		M 6 x 25, ø in mm für / for Alu	21566xx
		Stromdüsen erhältlich in ø 0.6/0.8/0.9/1.0/1.2 mm Bitte bei xx Drahtdurchmesser angeben. Beispiel: ø 0,8 mm ist: 08; Art.-Nr.: = 2150608 <i>Tips available in 0.23"/.030"/.035"/.039"/0.45". Please insert wire diameter at xx. Example: ø 0.30" = 0.8 mm is 08; Art.-No.: = 2150608</i>	
4	Gasdüsen Gas Nozzles	Gasdüse, zylindrisch, steckbar <i>Slip-On Nozzle, cylindrical</i>	2150801
		Gasdüse, konisch, steckbar <i>Slip-On Nozzle, conical</i>	2150802
		Gasdüse, stark konisch, steckbar <i>Slip-On Nozzle, tapered</i>	2150803
		Gasdüse, steckbar, flaschenförmig <i>Slip-On Nozzle, bottle shape</i>	2150804
		Punktgasdüse, steckbar <i>Slip-On Spot Welding Nozzle</i>	2150805
		Gasdüse, zylindrisch, schraubbar <i>Screw-On Nozzle, cylindrical</i>	2150811
		Gasdüse, konisch, schraubbar <i>Screw-On Nozzle, conical</i>	2150812
		Punktgasdüse, schraubbar <i>Screw-On Spot Welding Nozzle</i>	2150815

5	Verschleißteile Spare Parts	Haltefeder Nozzle Spring	2150500
10		Schutzhülse Head Insulator	2150204
11		Isolierschlauch Insulating Hose	2150205
	ohne Abbildung without picture	Zwischengummi für Handgriff Insulating Rubber for Handle	2150206
12		6-Kant Kontermutter Lock Nut	2150201
13		Beilagsscheibe Washer	2150202
14		6-Kant Langmutter Hexagonal Fitting	2150203
20		Ergo-Griff kpl. Ergo-Handle cpl.	2111100
21		Ergo-Griff obere & untere Hälfte & Mutter Ergo-Handle Shells with Nut	2111101
22		Mutter Nut	2111123
23.1		Schalterplatine PC-Board	2111103
23.2		Schraube für Platine Screw for PC-Board	2111104
23.3		Feder Spring	2111105
23.4		Drücker Trigger	2111106
23.5		Schraube Screw	2101101
23.6		Knickschutz-Kugelgelenk Swivel	2111175
24.1		Taster, Ergo-Federdrücker Trigger, Ergo- Blade-Switch	2111151

24.2		Feder, Ergo-Federdrücker Spring, Ergo-Blade-Switch	2111152
24.3		Kontakthalter, Ergo-Federdrücker Contact Holder, Ergo-Blade-Switch	2111153
25		Anschlußkörper Connection Body	2150300
40		Knickschutz, zweiteilig Cable Support	2251601
41	Schlauchpaket Cable Assembly	Schraube Screw	0040601
42		Knickschutzfeder Cable Support Spring	2111191
43		Anschlußmutter Plug Nut	2151700
44		Ms-Überwurfmutter Liner Positioner Nut	2151501
45		ZA-Stecker, Luft mit Federpins Gun Plug Body with Spring Loaded Pins	2151505
47		O - Ring O - Ring	0041000
48		Knickschutzfeder Cable Support Spring	2151201
50	Koaxialkabel Coaxial Cable	16 mm ² , 3 m 16 mm ² , 4 m 16 mm ² , 5 m	3001630 3001640 3001650
51		Flachhülse Female Electrical Connector	2415304
52		Rundstecker, isoliert Male Electrical Connector, insulated	2155200

55	DF-Spiralen ummantelt und Teflonseelen Coated Steel- and Teflon-Liners	
	DF-Spirale 1,5 x 4,0 mm / 3 m	3441530
	Steel Liner 1.5 x 4.0 mm / 3 m	
	DF-Spirale 1,5 x 4,0 mm / 4 m	3441540
	Steel Liner 1.5 x 4.0 mm / 4 m	
	DF-Spirale 1,5 x 4,0 mm / 5 m	3441550
	Steel Liner 1.5 x 4.0 mm / 5 m	
	Teflon Seele 1,5 x 4,0 mm / 3 m	3411530
	Teflon Liner 1.5 x 4.0 mm / 3 m	
	Teflon Seele 1,5 x 4,0 mm / 4 m	3411540
	Teflon Liner 1.5 x 4.0 mm / 4 m	
	Teflon Seele 1,5 x 4,0 mm / 5 m	3411550
	Teflon Liner 1.5 x 4.0 mm / 5 m	
56	Haltenippel für ummantelte Spirale 4,0	2155645
	Collet for coated Liner 4.0	
	Haltenippel für Teflonseele 4,0	2155740
	Collet for Teflon Liner 4.0	
57	O - Ring	0031500
	O - Ring	

Fehlerbehebung

- | | |
|--------------------------------|---|
| 1.) Schlechter Drahtvorschub: | Spirale verstopft oder geknickt. Falsche Größe von Spirale oder Stromdüse. Spirale zu kurz und liegt nicht korrekt am Düsenstock an. |
| 2.) Brennerüberhitzung: | Lose Verbindung am Zentralanschluß. Brenner wird mit zu hoher Amperezahl geschweißt. Zu gering bemessenes Massekabel. |
| 3.) Poröse Schweißnaht: | Spritzer in der Gasdüse behindern den Gasdurchfluß. Lose Verbindung von Gasschlauch oder Leck im Gasschlauch. O-Ringe am Zentralanschluß sind lose oder beschädigt. |
| 4.) Kurze Stromdüsenstandzeit: | Drahtvorschubrollen sind zu eng angezogen und verursachen Riefen am Schweißdraht. Der Schweißdraht ist schmutzig oder rostig. Falsche Stromdüsendurchmesser. Brenner wird zu hoch belastet. |

Trouble Shooting

- | | |
|----------------------|---|
| 1.) Poor Wire Feed: | Liner clogged or kinked. Incorrect liner size or contact tip. Liner cut too short and not seating properly in tip adapter. |
| 2.) Gun Overheating: | Loose connection at the wire feeder. Gun being run beyond its amperage. Insufficient gauge power cable or ground cable. |
| 3.) Weld Porosity: | Spatter built up in nozzle blocking gas. Leaks in gas hose or improper connection. Conductor tube loose from adapter block or O-Rings at plug are cut or damaged. |
| 4.) Short Tip Life: | Drive rolls too tight resulting in scoring of weld wire. Welding wire dirty, rusty or too much cast. Wrong tip size. Torch over rated duty cycle. |